



高速道路リニューアルプロジェクト

大規模更新・修繕事業 橋梁床版取替工事等のため

昼夜連続対面通行規制

E74 広島道 広島西風新都IC⇔広島JCT

**E2A
中国道**

作東IC⇔美作IC

作東IC⇔勝央JCT

勝央JCT⇔津山IC

北房IC⇔新見IC

東城IC⇔庄原IC

三次IC⇔高田IC

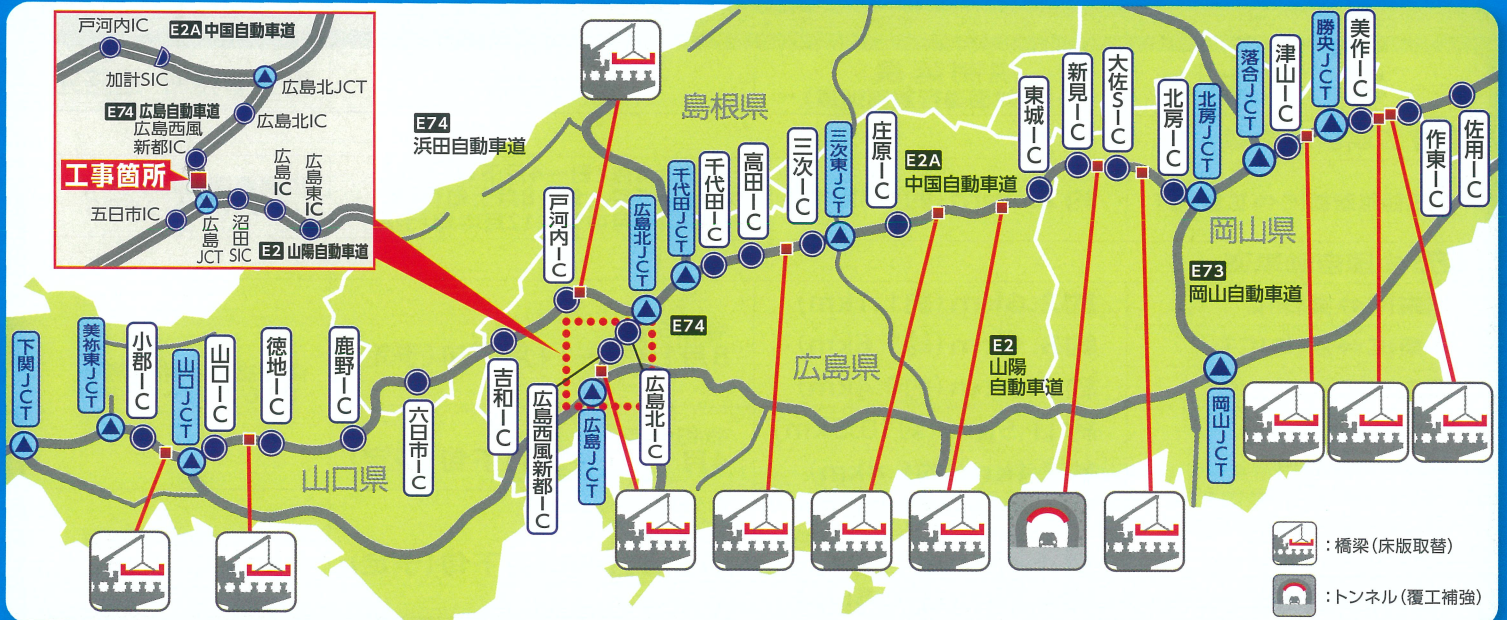
広島北JCT⇔吉和IC

徳地IC⇔山口IC

山口JCT⇔美祢東JCT

令和6年 4月1日→12月中旬(予定)

上記期間には準備・片付けのための昼夜連続車線規制を含みます。
各工事区間における工事の詳細は裏面をご確認ください。



ご不便をおかけしますがご理解、ご協力をお願いいたします。

24時間全国の高速度路
情報提供「アイハイウェイ」

<https://ihighway.jp/>



工事規制情報等
専用WEBサイト

ウェイウェイナビ

<https://www.w-nexco.co.jp/refresh/>

大規模更新修繕事業
専用WEBサイト

高速道路リニューアルプロジェクト
<https://www.w-nexco.co.jp/renewalproject/>

みち、ひと…未来へ。



工事の内容



橋梁

損傷した鉄筋コンクリート床版を、より耐久性の高い床版に取り替えます。
(プレストレストコンクリート床版)



プレストレストコンクリート床版架設



トンネル

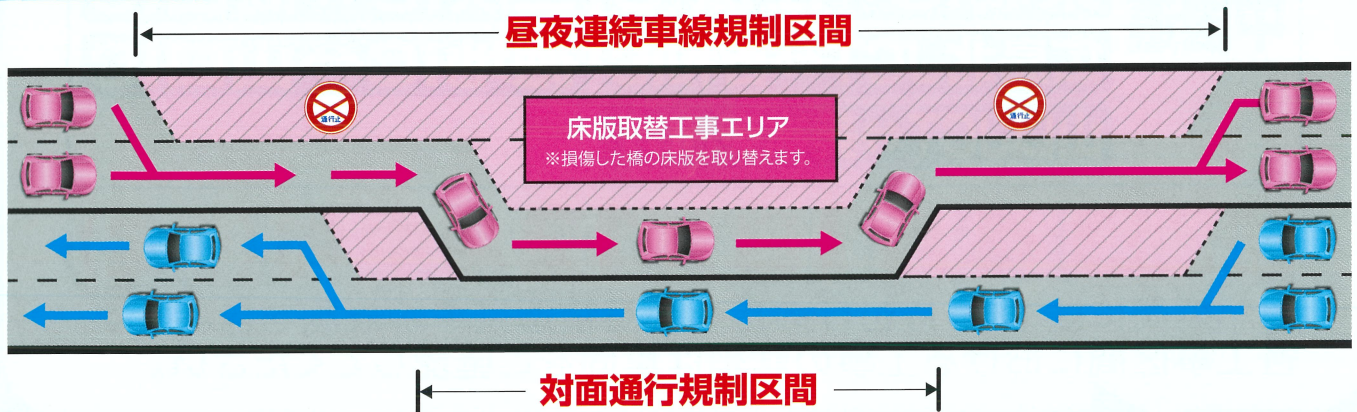
損傷したトンネル覆工コンクリートに、炭素繊維シートを貼り付け補強します。



炭素繊維シート貼付

昼夜連続対面通行規制イメージ図

規制区間の一部が対面通行となります。早めの車線変更で渋滞緩和にご協力ください。



工事情報

場 所	規制延長 (うち、対面通行規制延長)	規制期間	担当事務所・連絡先
E74 広島自動車道			
広島西風新都IC⇔広島JCT	約2.0km(約1.3km)	令和6年4月1日～4月下旬(予定) 令和6年5月上旬～8月上旬(予定) 令和6年8月中旬～12月中旬(予定)	広島高速道路事務所 082-879-2995
E2A 中国自動車道			
作東IC⇔美作IC	約2.6km(約1.1km)	令和6年 8月19日～11月下旬(予定)	津山高速道路事務所 0868-26-2181
作東IC⇔勝央JCT	約3.1km(約1.6km)		
勝央JCT⇔津山IC	約2.0km(約0.4km)		
北房IC⇔新見IC	約11.5km(約10.5km) 約7.4km(約5.4km)	令和6年 4月11日～11月下旬(予定)	
東城IC⇔庄原IC	約2.8km(約1.0km) 約2.2km(約0.6km)	令和6年 4月11日～11月下旬(予定)	三次高速道路事務所 0824-62-5135
三次IC⇔高田IC	約4.9km(約3.5km)		
広島北JCT⇔吉和IC	約3.4km(約2.2km)	令和6年4月22日～11月下旬(予定)	千代田高速道路事務所 0826-72-5331
徳地IC⇔山口IC	約2.6km(約1.4km)	令和6年5月7日～11月中旬(予定)	山口高速道路事務所 083-972-5091
山口JCT⇔美祢東JCT	約5.6km(約4.3km)	令和6年8月19日～11月下旬(予定)	

◎高速道路の通行料金・
道路交通情報等に
関するお問い合わせ



0120-924863 (クルマでおでかけ24時間ハローさん)

※フリーダイヤルがご利用
できないお客様はこちら
(通話料有料) 06-6876-9031

※最近、電話のお掛け間違いが大変多くなっています。上記以外の電話番号はございません。電話番号をよくお確かめのうえ、お掛けください。